

# 振興局別 年度集計

(平成28年度)

	現存雌牛頭数	新規雌牛頭数	子牛登記頭数				受精卵頭数 (内数)	
			雄	雌	計			
北海道全体	69,743	8,184	34,392	30,878	65,270	11,592	17.8%	
石狩	1,107	122	532	451	983	65	6.6%	
渡島・檜山	3,100	310	1,339	1,266	2,605	165	6.3%	
後志	791	60	367	347	714	15	2.1%	
空知	2,070	235	879	757	1,636	78	4.8%	
上川	2,740	326	1,407	1,256	2,663	754	28.3%	
留萌	3,450	485	1,466	1,293	2,759	163	5.9%	
宗谷	1,221	172	572	487	1,059	190	17.9%	
オホーツク	8,606	1,108	4,274	3,860	8,134	389	4.8%	
胆振	11,790	1,324	5,176	4,765	9,941	1,244	12.5%	
日高	7,931	915	4,206	3,735	7,941	1,098	13.8%	
十勝	19,555	2,241	10,584	9,479	20,063	5,822	29.0%	
釧路	3,951	535	1,756	1,558	3,314	518	15.6%	
根室	3,431	351	1,834	1,624	3,458	1,091	31.6%	

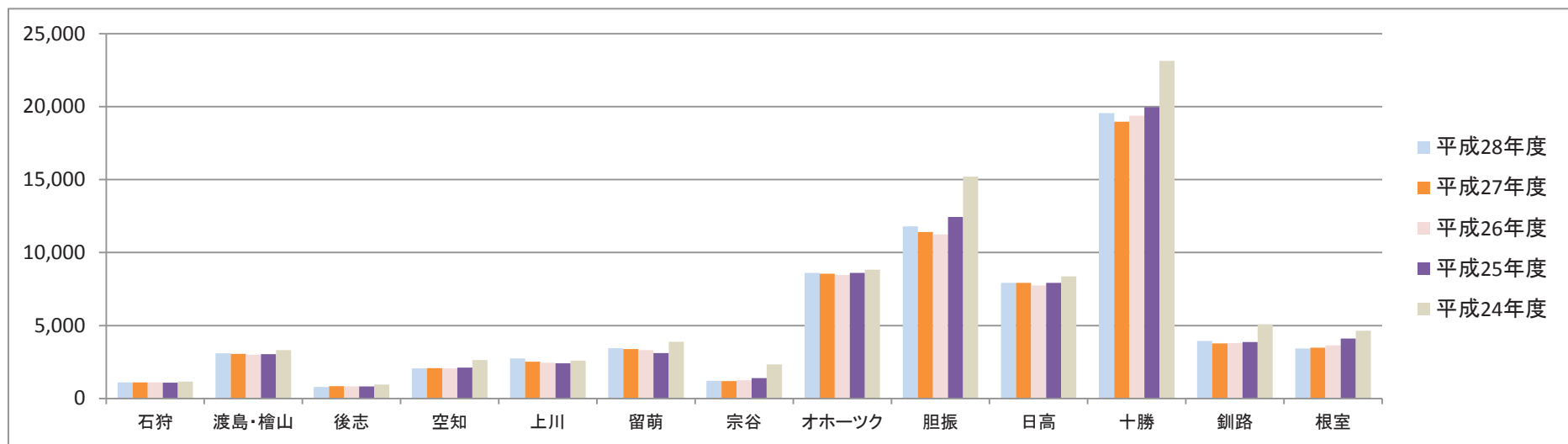
(平成27年度)

	現存雌牛頭数	新規雌牛頭数	子牛登記頭数				受精卵頭数 (内数)	
			雄	雌	計			
北海道全体	68,300	7,054	34,349	30,973	65,322	10,627	16.3%	
石狩	1,110	129	440	392	832	62	7.5%	
渡島・檜山	3,054	312	1,403	1,270	2,673	170	6.4%	
後志	840	66	410	363	773	5	0.6%	
空知	2,076	224	930	874	1,804	76	4.2%	
上川	2,529	378	1,414	1,209	2,623	725	27.6%	
留萌	3,398	349	1,497	1,236	2,733	122	4.5%	
宗谷	1,189	108	540	504	1,044	130	12.5%	
オホーツク	8,553	906	3,987	3,562	7,549	247	3.3%	
胆振	11,399	1,107	5,462	5,085	10,547	1,021	9.7%	
日高	7,927	860	3,965	3,682	7,647	993	13.0%	
十勝	18,963	1,872	10,676	9,654	20,330	5,574	27.4%	
釧路	3,775	423	1,721	1,510	3,231	443	13.7%	
根室	3,487	320	1,904	1,632	3,536	1,059	29.9%	

# 振興局別 年度推移

	現存雌牛頭数					子牛登記頭数				
	平成28年度	平成27年度	平成26年度	平成25年度	平成24年度	平成28年度	平成27年度	平成26年度	平成25年度	平成24年度
	下段は新規雌牛頭数					下段（ ）内は受精卵割合				
北海道全体	69,743	68,300	68,265	70,924	82,099	65,270	65,322	63,707	70,741	67,494
	8,184	7,054	6,250	5,165	7,251	(17.8%)	(16.3%)	(15.3%)	(14.3%)	(12.3%)
石狩	1,107	1,110	1,103	1,080	1,151	983	832	946	1,064	918
	122	129	146	93	164	(6.6%)	(7.5%)	(7.7%)	(8.3%)	(9.9%)
渡島・檜山	3,100	3,054	3,010	3,035	3,324	2,605	2,673	2,719	2,993	2,813
	310	312	325	254	348	(6.3%)	(6.4%)	(5.9%)	(5.4%)	(6.0%)
後志	791	840	818	832	950	714	773	730	724	821
	60	66	99	50	56	(2.1%)	(0.6%)	(0.1%)	(0.3%)	(0.4%)
空知	2,070	2,076	2,068	2,125	2,624	1,636	1,804	1,543	1,999	1,952
	235	224	152	125	176	(4.8%)	(4.2%)	(2.7%)	(4.2%)	(3.6%)
上川	2,740	2,529	2,452	2,416	2,589	2,663	2,623	2,513	2,441	2,481
	326	378	279	261	368	(28.3%)	(27.6%)	(27.5%)	(26.5%)	(24.3%)
留萌	3,450	3,398	3,312	3,118	3,888	2,759	2,733	2,675	2,696	2,641
	485	349	449	252	492	(5.9%)	(4.5%)	(4.1%)	(4.6%)	(4.7%)
宗谷	1,221	1,189	1,257	1,406	2,342	1,059	1,044	985	1,261	1,409
	172	108	82	81	96	(17.9%)	(12.5%)	(8.4%)	(5.6%)	(2.9%)
オホーツク	8,606	8,553	8,464	8,602	8,818	8,134	7,549	7,796	9,154	8,836
	1,108	906	575	605	750	(4.8%)	(3.3%)	(2.3%)	(2.1%)	(2.4%)
胆振	11,790	11,399	11,239	12,439	15,208	9,941	10,547	9,691	11,052	9,283
	1,324	1,107	1,143	656	1,732	(12.5%)	(9.7%)	(8.2%)	(9.0%)	(10.5%)
日高	7,931	7,927	7,742	7,927	8,357	7,941	7,647	7,057	8,660	7,733
	915	860	688	618	650	(13.8%)	(13.0%)	(14.0%)	(11.8%)	(10.5%)
十勝	19,555	18,963	19,361	19,961	23,128	20,063	20,330	20,014	21,143	20,042
	2,241	1,872	1,690	1,543	1,876	(29.0%)	(27.4%)	(26.3%)	(25.8%)	(19.4%)
釧路	3,951	3,775	3,793	3,876	5,085	3,314	3,231	3,306	3,393	4,809
	535	423	326	367	241	(15.6%)	(13.7%)	(12.6%)	(11.1%)	(9.0%)
根室	3,431	3,487	3,646	4,107	4,635	3,458	3,536	3,732	4,161	3,756
	351	320	296	260	302	(31.6%)	(29.9%)	(25.6%)	(20.8%)	(23.7%)

●現存雌牛頭数



●子牛登記頭数

