

1. 管内平均値

酪農経営 戸

①生乳生産コスト

科 目	金額(管内平均値)	生乳1kgあたり		A/B (%)	
		管内平均(A)	全体平均(B)		
自給飼料費(肥料・農薬・種子)	1,763,505	3.1	4.3	72.1	
購入飼料費	29,958,639	52.1	51.9	100.4	
労働費	8,559,445	14.9	14.1	105.7	
育成牛購入費	37,500	0.1	0.6	16.7	
養畜費	3,726,033	6.5	7.7	84.4	
減価償却費	建物施設・機械	7,633,178	13.3	12.2	109.0
	乳牛	4,116,426	7.2	6.4	112.5
賃料料金	5,847,819	10.2	10.9	93.6	
その他(光熱費・修繕費・諸材料費他)	11,046,743	19.2	17.4	110.3	
当期生産費用合計	72,689,287	126.3	125.5	100.6	
育成費用	5,824,065	10.1	9.6	105.2	
子牛・育成牛等販売収入	4,860,834	8.4	8.0	105.0	
支払利息	413,100	0.7	0.6	116.7	
販売・管理費	10,246,604	17.8	15.1	117.9	
総原価	72,664,092	126.3	123.6	102.2	

②損益計算

項 目	金 額	経産牛1頭あたり		A/B (%)	
		管内平均(A)	全体平均(B)		
売上高	生乳販売収入(補給金含む)	59,623,495	892,203	988,027	90.3
	育成牛・初生牛販売収入	4,860,834	72,737	76,801	94.7
	その他収入	7,014,305	104,962	85,460	122.8
	売上高計	71,498,634	1,069,902	1,150,288	93.0
当期生産費用	72,689,287	1,087,719	1,209,241	90.0	
売上総利益	-1,190,653	-17,817	-58,953	30.2	
当期純利益	127,577	1,909	-32,160	-5.9	
純利益率	0.2	0.2	-2.8	-7.1	
所得	8,687,022	129,992	96,620	134.5	
所得率	12.1	12.1	8.4	144.0	

※注1：家族労働費は、経産牛1頭あたり130,854円(生乳生産労働費：121,720円、自給飼料生産労働費：9,134円)で計算しています。

※注2：建物・機械の減価償却費は、経産牛1頭あたり66,392円(生乳生産施設機械償却費：45,373円、自給飼料生産施設機械償却費：21,019円)で計算しています。

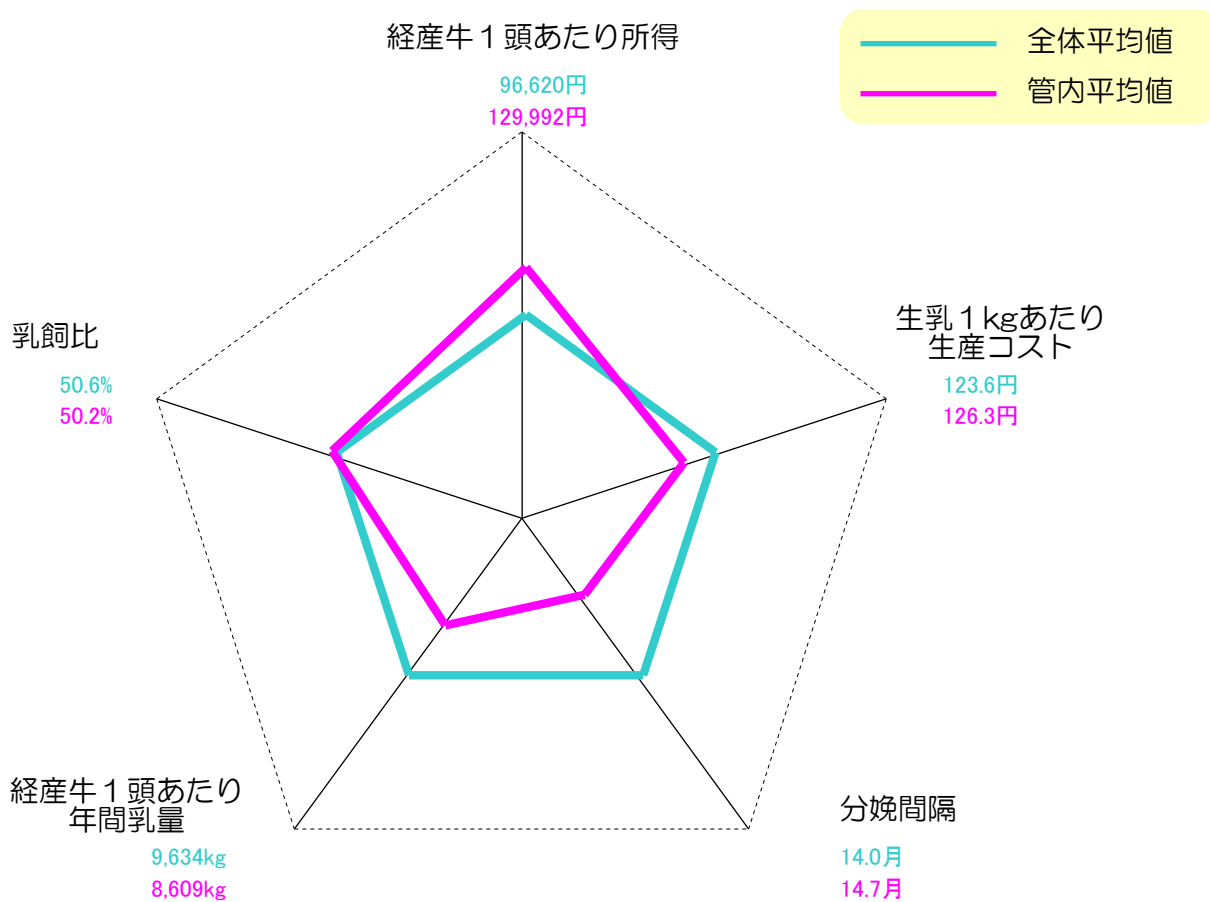
※注3：乳牛の減価償却費は、経産牛1頭あたり48,284円で計算しています。

(本協会が実施した経営診断の平均値より)

③生産技術

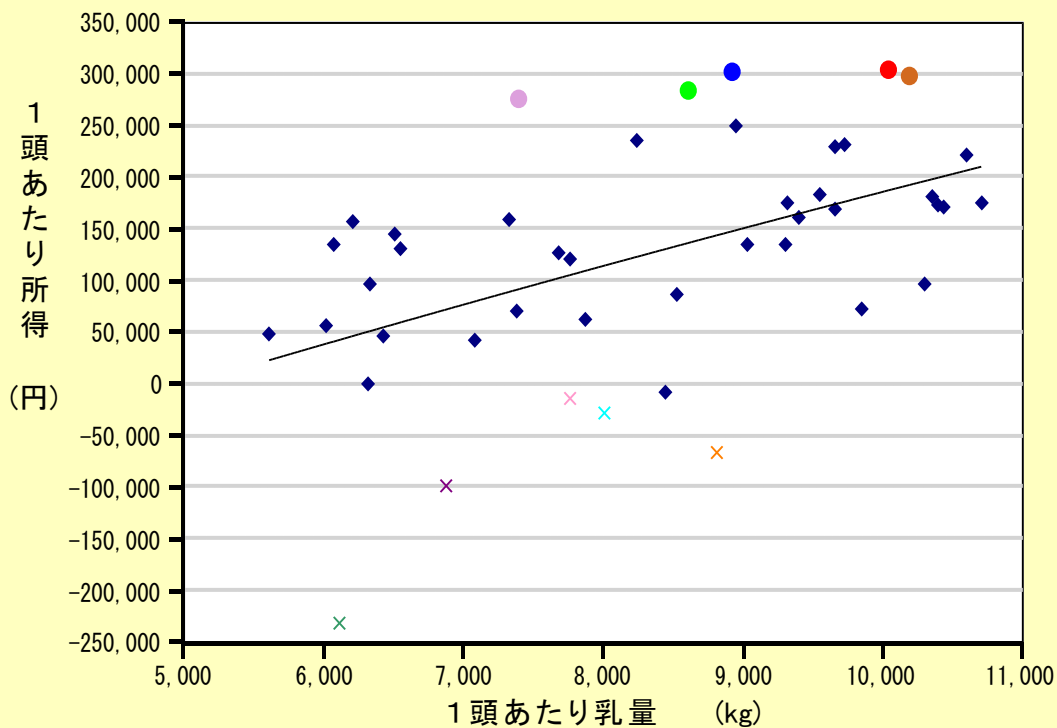
項目		単位	管内平均 (A)	全体平均 (B)	(A) - (B)
規模	経産牛飼養頭数	頭	66.8	90.3	-23.5
	年間出荷乳量	t	575.3	870.4	-295.1
生産	経産牛1頭あたり年間乳量	kg	8,609	9,634	-1,025.0
	平均乳脂肪率	%	4.05	4.06	0.0
	平均無脂固形分率	%	8.83	8.81	0.0
	平均初産月齢	ヵ月	25.8	24.9	0.9
	平均分娩間隔	ヵ月	14.7	14.0	0.7
技術	平均産次数(期末時)	産	2.5	2.5	0.0
	除籍牛平均産次	産	3.3	3.2	0.1
術	経産牛淘汰率	%	27.9	30.3	-2.4
	受胎までの受精回数	回	2.1	2.2	-0.1
	空胎日数	日	164.4	146.2	18.2
	乳飼比	%	50.2	50.6	-0.4
生乳1kgあたり販売価格		円	103.6	102.6	1.0

2. 管内農家の経営バランス



3. 管内農家の分布

1頭あたり乳量と所得



1頭あたり所得額BEST5

クミカンコード

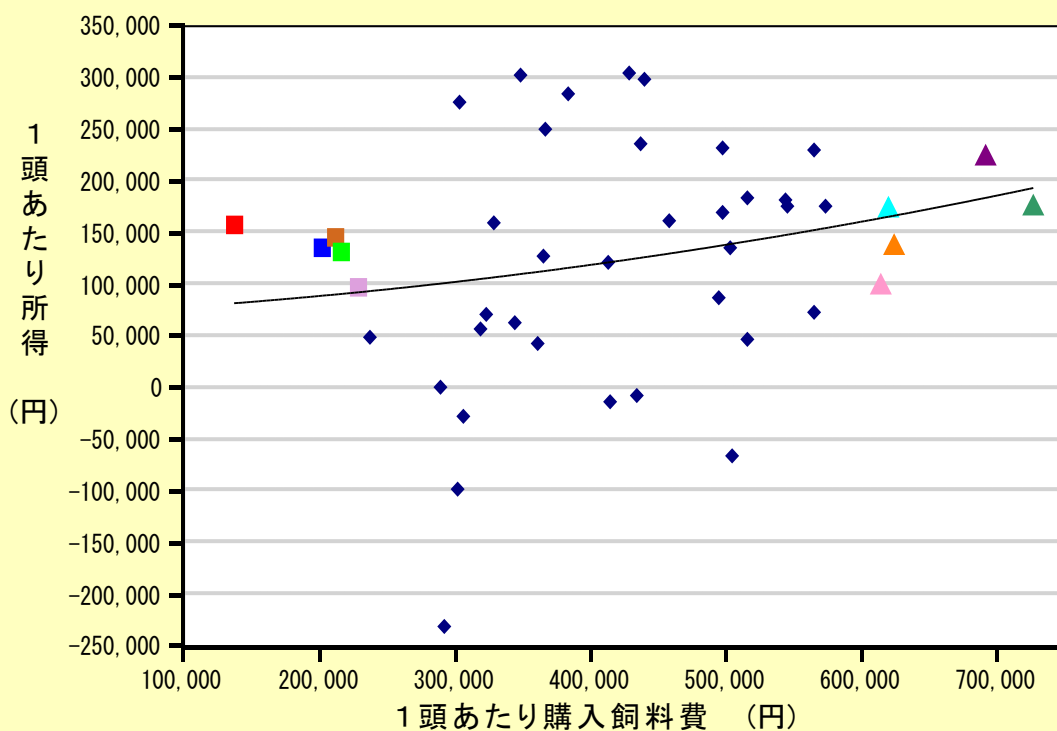
●	4103
●	4071
●	4619
●	4608
●	4400

1頭あたり所得額WORST5

クミカンコード

×	4246
×	2617
×	4015
×	2266
×	1991

1頭あたり購入飼料費と所得



1頭あたり購入飼料費BEST5

クミカンコード

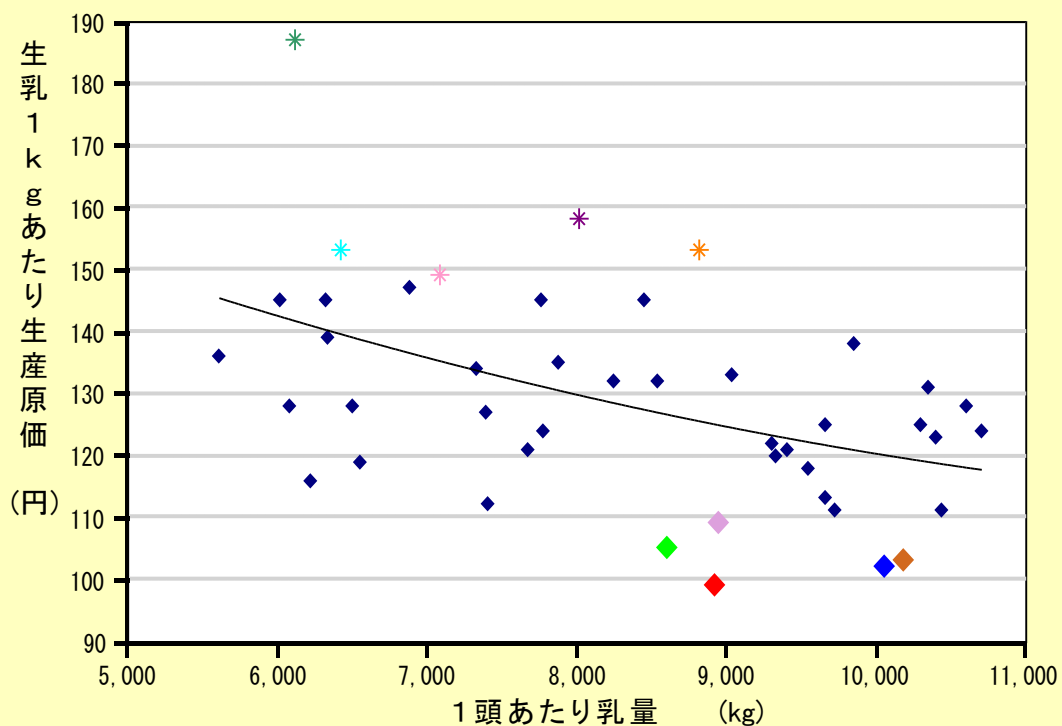
■	4433
■	4697
■	4532
■	1672
■	495

1頭あたり購入飼料費WORST5

クミカンコード

▲	978
▲	2541
▲	824
▲	4268
▲	4334

1頭あたり乳量と1kgあたり生産原価



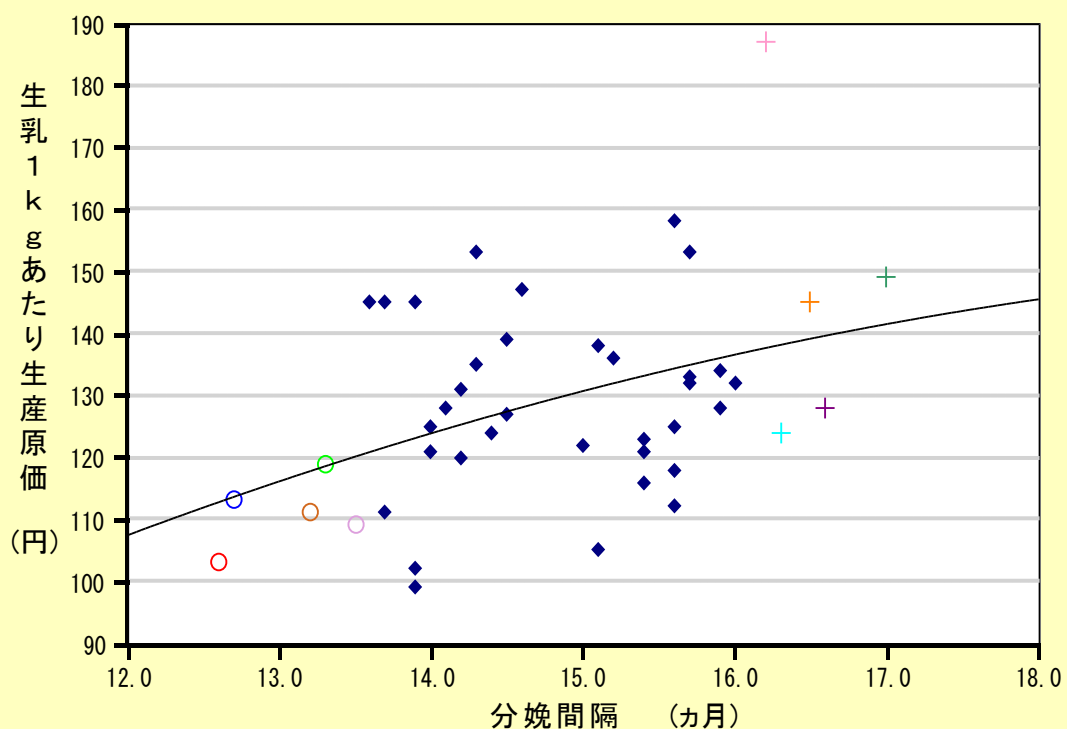
1kgあたり生産原価BEST5
クミカンコード

◆	4071
◆	4103
◆	4619
◆	4608
◆	4279

1kgあたり生産原価WORST5
クミカンコード

*	4246
*	2266
*	4224
*	4015
*	1881

分娩間隔と1kgあたり生産原価



分娩間隔BEST5
クミカンコード

○	4619
○	4257
○	4268
○	1672
○	4279

分娩間隔WORST5
クミカンコード

+	1881
+	4697
+	572
+	1858
+	4246

4. 階層別分析

(1) 乳量階層別 (金額: 経産牛1頭あたり)

① 生産原価

(円)

区 分		~7,000kg	7,000 ~ 8,000kg	8,000 ~ 9,000kg	9,000 ~ 10,000kg	10,000kg~
戸数 (戸)		11	8	8	9	8
自給飼料費 (肥料・農薬・種子)		26,654	30,701	26,117	18,741	32,661
購入飼料費		279,361	366,258	425,139	527,432	584,388
労働費		129,775	130,854	129,395	126,167	125,855
育成牛購入費		2,821	0	0	0	0
養畜費		42,413	44,986	58,554	69,579	56,607
減 価 償却費	建物施設・機械	122,900	128,434	120,953	104,396	102,794
	乳牛	61,598	61,598	61,598	61,598	61,598
賃料料金		69,432	38,479	147,001	89,359	89,531
その他 (光熱費・修繕費・諸材料費他)		163,905	176,850	161,388	154,135	175,179
当期生産費用合計		898,860	978,161	1,130,147	1,151,408	1,228,612
育成費用		73,261	84,019	97,915	89,207	91,168
子牛・育成牛等販売収入		75,824	54,769	81,290	68,701	80,781
支払利息		4,377	6,391	8,053	4,697	8,035
販売・管理費		131,137	144,805	161,059	158,802	167,085
総原価		885,289	990,568	1,120,053	1,156,998	1,231,783

② 損益計算書

(円)

項 目		~7,000kg	7,000 ~ 8,000kg	8,000 ~ 9,000kg	9,000 ~ 10,000kg	10,000kg~
売 上 高	生乳販売収入 (補給金含む)	639,942	770,746	906,012	994,020	1,076,264
	育成牛・初生牛販売収入	75,824	54,769	81,290	68,701	80,781
	その他収入	72,889	92,199	101,579	108,268	142,338
	売上高計	788,654	917,714	1,088,881	1,170,990	1,299,383
当期生産費用		898,860	978,161	1,130,147	1,151,408	1,228,612
売 上 総 利 益		-110,206	-60,447	-41,266	19,582	70,771
当 期 純 利 益		-89,679	-34,299	-13,557	39,872	78,173
純 利 益 率		-11.4	-3.7	-1.2	3.4	6.0
所 得		40,096	96,555	115,838	166,039	204,028
所 得 率		5.1	10.5	10.6	14.2	15.7

(2) 経産牛頭数規模別 (金額: 経産牛1頭あたり)

① 生産原価

(円)

区 分		～40頭	40～60頭	60～80頭	80～100頭	100頭～
戸数 (戸)		4	13	16	8	3
自給飼料費 (肥料・農薬・種子)		29,449	34,875	29,775	13,242	24,531
購入飼料費		355,980	291,035	484,873	507,284	547,801
労働費		130,854	130,854	127,226	126,302	127,996
育成牛購入費		0	2,517	0	0	0
養畜費		48,081	53,964	47,710	63,126	72,936
減 価 償却費	建物施設・機械	128,434	128,434	109,827	105,089	113,778
	乳牛	61,598	61,598	61,598	61,598	61,598
賃料料金		58,789	67,191	81,282	93,042	145,495
その他 (光熱費・修繕費・諸材料費他)		176,446	182,825	168,830	139,515	167,744
当期生産費用合計		989,631	953,292	1,111,121	1,109,197	1,261,878
育成費用		94,639	69,528	90,102	85,935	110,148
子牛・育成牛等販売収入		52,582	74,419	77,814	80,139	47,185
支払利息		5,526	7,381	6,190	4,345	7,784
販売・管理費		155,655	137,025	156,291	157,369	165,581
総原価		1,003,591	953,751	1,105,686	1,104,837	1,277,910

② 損益計算書

(円)

項 目		～40頭	40～60頭	60～80頭	80～100頭	100頭～
売 上 高	生乳販売収入 (補給金含む)	816,348	711,931	923,833	973,524	999,699
	育成牛・初生牛販売収入	52,582	74,419	77,814	80,139	47,185
	その他収入	121,358	88,764	109,455	88,046	147,728
	売上高計	990,288	875,114	1,111,101	1,141,710	1,194,612
当期生産費用		989,631	953,292	1,111,121	1,109,197	1,261,878
売 上 総 利 益		656	-78,178	-19	32,513	-67,266
当 期 純 利 益		33,408	-77,515	25,180	47,311	-24,693
純 利 益 率		3.4	-8.9	2.3	4.1	-2.1
所 得		164,262	53,339	152,406	173,613	103,304
所 得 率		16.6	6.1	13.7	15.2	8.6

(3) 購入飼料費階層別 (金額: 経産牛1頭あたり)

① 生産原価

(円)

区 分		~300,000円	300,000 ~ 400,000円	400,000 ~ 500,000円	500,000 ~ 600,000円	600,000円~
戸数 (戸)		8	12	10	9	5
自給飼料費 (肥料・農薬・種子)		31,666	31,955	26,062	22,697	19,862
購入飼料費		229,300	341,034	455,496	535,036	658,434
労働費		130,854	130,854	128,907	126,911	121,720
育成牛購入費		4,112	0	0	0	0
養畜費		46,062	52,150	60,538	59,068	56,168
減価 償却費	建物施設・機械	128,434	128,434	118,449	108,213	81,587
	乳牛	61,598	61,598	61,598	61,598	61,598
賃料料金		73,937	63,973	81,280	116,434	96,599
その他 (光熱費・修繕費・諸材料費他)		171,904	175,752	159,913	164,327	154,255
当期生産費用合計		877,865	985,749	1,092,243	1,194,285	1,250,223
育成費用		71,009	80,300	89,911	95,028	94,329
子牛・育成牛等販売収入		88,530	86,857	68,483	60,807	64,614
支払利息		4,875	5,654	5,997	7,026	7,090
販売・管理費		130,253	146,402	156,751	162,459	163,922
総原価		853,454	970,647	1,096,596	1,207,934	1,262,293

② 損益計算書

(円)

項 目		~300,000円	300,000 ~ 400,000円	400,000 ~ 500,000円	500,000 ~ 600,000円	600,000円~
売 上 高	生乳販売収入 (補給金含む)	629,638	794,115	947,353	970,760	1,058,342
	育成牛・初生牛販売収入	88,530	86,857	68,483	60,807	64,614
	その他収入	74,967	91,173	89,668	126,537	144,463
	売上高計	793,135	972,145	1,105,505	1,158,104	1,267,418
当期生産費用		877,865	985,749	1,092,243	1,194,285	1,250,223
売 上 総 利 益		-84,730	-13,604	13,262	-36,180	17,195
当 期 純 利 益		-76,038	-2,199	36,553	-10,809	43,944
純 利 益 率		-9.6	-0.2	3.3	-0.9	3.5
所 得		54,816	128,655	165,460	116,102	165,664
所 得 率		6.9	13.2	15.0	10.0	13.1

(4)生産原価階層別（金額：経産牛1頭あたり）

①生産原価

(円)

区 分		～100円	100～115円	115～130円	130～145円	145円～
戸数（戸）		1	8	16	10	9
自給飼料費（肥料・農薬・種子）		37,261	19,555	25,077	31,494	29,415
購入飼料費		349,654	471,928	472,730	439,799	390,262
労働費		130,854	126,762	127,566	128,648	129,663
育成牛購入費		0	0	0	0	3,113
養畜費		65,794	54,561	59,014	53,239	51,572
減価償却費	建物施設・機械	128,434	107,444	111,568	117,120	122,326
	乳牛	61,598	61,598	61,598	61,598	61,598
賃料料金		56,208	87,736	76,441	77,062	127,424
その他（光熱費・修繕費・諸材料費他）		214,046	125,006	166,313	187,043	175,220
当期生産費用合計		1,043,848	1,054,590	1,100,306	1,096,003	1,090,593
育成費用		56,827	91,567	91,624	80,536	83,686
子牛・育成牛等販売収入		262,548	88,734	69,988	57,358	57,722
支払利息		0	3,500	4,627	9,489	9,365
販売・管理費		162,359	157,236	152,894	150,325	152,569
総原価		886,833	1,035,025	1,096,215	1,117,923	1,111,118

②損益計算書

(円)

項 目		～100円	100～115円	115～130円	130～145円	145円～
売上高	生乳販売収入（補給金含む）	939,948	999,038	921,721	854,977	750,704
	育成牛・初生牛販売収入	262,548	88,734	69,988	57,358	57,722
	その他収入	76,518	81,005	111,137	131,980	88,843
	売上高計	1,279,014	1,168,777	1,102,847	1,044,315	897,269
当期生産費用		1,043,848	1,054,590	1,100,306	1,096,003	1,090,593
売上総利益		235,165	114,187	2,541	-51,689	-193,324
当期純利益		170,385	123,287	25,550	-27,645	-164,820
純利益率		13.3	10.5	2.3	-2.6	-18.4
所得		301,239	250,049	153,116	101,003	-35,157
所得率		23.6	21.4	13.9	9.7	-3.9