



／ かんたんに経営をチェックしてみませんか？ ／

酪農経営分析（簡易診断）

当協会が酪農家の簡易な経営分析を行い、農協が営農指導などに活用するための資料を提供します！



🌸 どんなことがわかるの？

- ・ 経産牛1頭あたりの所得などの損益計算
- ・ 生乳1kgあたりの生産コストとその内訳
- ・ 主要な生産技術（規模・産乳量・繁殖成績）

詳しい
分析内容・項目
は裏面へ！

👉 これらのデータを管内平均や全道平均と比較できます☆



農協管内全体の傾向やバランス・問題点を把握できちゃうMO～

🌸 必要データ・料金

- ・ クミカンデータ
- ・ 年間出荷乳量・乳成分データ
- ・ 牛群検定データ

分析料金は

無料

※対象農家はクミカンと乳検を利用していることが条件となります。

※分析にあたっては、別に定める申請書が必要です。

※牛検データは酪農検定検査協会から入手しますので、クミカンと出荷乳量等データをご提供願います。

🌸 分析結果の活用方法

現場での営農指導用の資料として…

分析結果をもとにした研修会や勉強会、講習会の資料として…

さらに詳しい分析(有料)、様々な資料作成にもご対応します。
分析結果についてご説明にも伺いますので、ぜひご相談下さい。





提供資料のサンプル

提供資料は農協用と農家用があります。

経営形態別集計・規模別集計などの資料作成も可能です☆

農協用 「農協管内 経営分析結果」

- ① 生産コスト (生乳1kgあたりの生産コストと内訳)
- ② 損益計算 (純利益、所得など)
- ③ 生産技術分析 (規模、産乳量、繁殖成績など)
- ④ 管内農家の経営バランス (経営成果、生産技術のバランス)
- ⑤ 管内農家の分布図
- ⑥ 階層別分析 (各階層ごとの生産原価と損益計算)

わかりやすい表やグラフで提供します!



2022年 酪農経営分析結果

1. 管内平均値 (生乳生産コスト)

酪農経営分析結果 33戸

科目	金額	管内平均値		A/B
		生乳1kgあたり	%	
自給飼料費 (飼料・農薬・種子)	2,600,473	3.4	4.0	85.0
購入飼料費	46,964,461	61.5	52.5	117.1
労働費	9,933,433	13.0	14.2	91.5
育成牛購入費	140,597	0.2	0.7	28.6
雑費	5,792,381	7.6	7.8	91.4
減価償却費	7,641,399	10.0	12.3	81.3
畜舎・管理費	4,676,968	6.1	6.5	93.8
資料料金	6,308,734	8.3	11.0	75.5
その他 (光熱費・修繕費・諸材料費)	11,417,641	14.9	17.2	86.6
当期生産費用合計	95,476,488	125.0	126.2	99.0
育成費用	8,947,409	8.1	9.9	91.9
子牛・育成牛販売収入	5,884,530	7.7	8.3	92.8
支払利息	331,116	0.4	0.6	66.7
販売・管理費	11,898,362	15.6	15.2	102.6
総 額	94,875,427	124.2	123.7	100.4

3. 生産技術

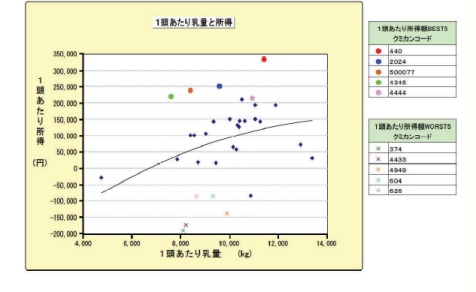
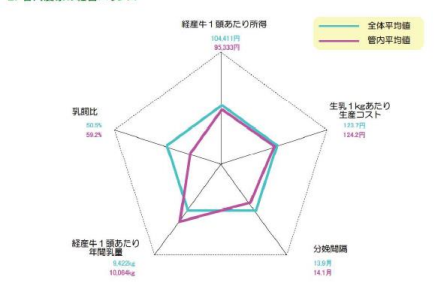
項目	単位	管内平均	全体平均	(A)-(B)
経産牛飼養頭数	頭	75.9	89.7	-13.8
年間出荷乳量	t	764.1	845.5	-81.4
経産牛1頭あたり年間乳量	kg	10,064	9,422	642.0
平均無胎胎率	%	4.00	4.06	-0.1
平均無胎胎率分率	%	8.86	8.80	0.1
平均初産月齢	ヵ月	24.6	24.8	-0.2
平均分娩間隔	ヵ月	14.1	13.9	0.2
平均産次取 (期末時)	産	2.4	2.5	-0.1
除糞牛平均産次	産	3.3	3.2	0.1
経産牛淘汰率	%	29.4	30.1	-0.7
受胎までの交配回数	回	2.2	2.1	0.1
空胎日数	日	151.0	145.3	5.7
乳肥比	%	59.2	50.5	8.7
生乳1kgあたりの販売価格	円	103.8	103.9	-0.1

4. 階層別分析 (1) 乳量階層別 (金額 経産牛1頭あたり) (1) 生産原価 (円)

区 分	戸数 (戸)	~8,000kg	8,000~10,000kg	10,000~11,000kg	11,000kg~
		3	7	7	7
自給飼料費 (飼料・農薬・種子)		36,855	50,947	46,523	27,208
購入飼料費		417,544	505,826	577,519	666,762
労働費		126,434	126,492	133,599	141,340
育成牛購入費		0	6,274	0	0
雑費		38,688	82,777	68,189	77,353
減価償却費		105,762	106,060	112,117	91,574
畜舎・管理費		61,598	61,598	61,598	61,598
資料料金		51,976	115,260	73,532	61,500
その他 (光熱費・修繕費・諸材料費)		116,331	130,716	156,771	149,740
当期生産費用合計		957,187	1,185,950	1,229,848	1,277,074

2. 損益計算

項目	金額	管内平均(A)	全体平均(B)	A/B (%)
生乳販売収入 (補給金含む)	79,307,478	1,044,519	979,164	106.7
育成牛・初生牛販売収入	5,884,530	77,502	78,413	98.8
その他収入	5,601,060	73,769	84,426	87.4
売上高計	90,793,067	1,195,790	1,142,003	104.7
当期生産費用	95,476,488	1,257,473	1,189,313	105.7
売上総利益	-4,683,421	-61,683	-47,309	130.4
当期純利益	-2,285,579	-30,102	-24,061	125.1
純利益率	-2.5	-2.5	-2.1	119.0
所得	11,298,363	95,333	104,411	91.3
所得率	8.0	8.0	9.1	87.9



農家用 「経営分析チェックシート」

- ① 経営のバランス (経営成果、生産技術のバランス)
- ② 経営全体のまとめ (繁殖成績、経営成果など)
- ③ 生産コスト (生乳1kgあたりの生産コストと内訳)
- ④ 所得
- ⑤ 管内の他経営との比較 (分布図による自分の位置の確認)

対象農家の中から、さらに詳しい分析や指導が必要な経営を選定することもできます☆



2022年 クラカコード: 〇〇〇〇 乳牝コード: 〇〇〇〇

酪農経営分析チェックシート

1. 経営のバランス

経産牛1頭あたり所得 (104,411円 95,333円)

乳肥比 96% 59.2%

生乳1kgあたりの生産コスト 103.8円 104.4円

分産間隔 13.9月 14.1月

経産牛1頭あたり年間乳量 10,064kg 9,422kg

★ 2点位は注意!

① 飼料費、繁殖成績ともに改善が必要です。畜舎・管理費は削減し、労働費は削減しましょう。

② 乳量を増やすことでコスト削減につながります。繁殖成績も改善しましょう。

③ 繁殖成績を改善することで、所得も向上します。

④ 繁殖成績を改善することで、所得も向上します。

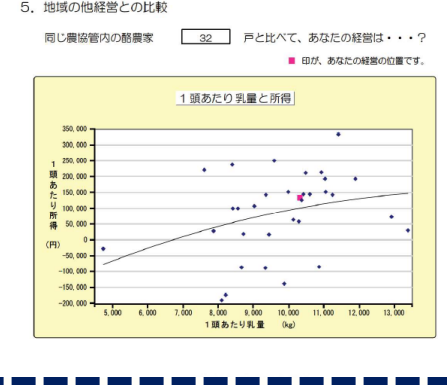
⑤ 繁殖成績を改善することで、所得も向上します。

2. 経営全体のまとめ

項目	単位	あなたの2022年		管内平均	全体平均
		数値	2022年		
経産牛飼養頭数	頭	0.0	42.0	75.9	89.7
年間出荷乳量	t	0.0	433.6	764.1	845.5
経産牛1頭あたり年間乳量	kg	0.0	10,324	10,064	9,422
平均無胎胎率	%	0.00	4.02	4.00	4.06
平均無胎胎率分率	%	0.00	8.81	8.86	8.80
平均初産月齢	ヵ月	0.0	22.2	24.6	24.8
平均分娩間隔	ヵ月	0.0	13.2	14.1	13.9
平均産次取 (期末時)	産	0.0	3.5	2.4	2.5

3. 生産コスト

科目	金額	管内平均		全体平均
		生乳1kgあたり	%	
自給飼料費 (飼料・農薬・種子)	4,019,514	9.3	3.4	4.0
購入飼料費	16,611,477	38.9	61.5	52.5
労働費	5,495,868	12.7	13.0	14.2
育成牛購入費	0	0.0	0.2	0.7
雑費	3,791,723	8.7	7.6	7.8
減価償却費	5,394,228	12.4	10.0	12.3
畜舎・管理費	2,587,116	6.0	6.1	6.5
資料料金	5,297,170	12.2	8.3	11.0
その他 (光熱費・修繕費・諸材料費)	9,878,394	22.8	14.9	17.2
当期生産費用合計	53,075,490	122.4	125.0	126.2
育成費用	915,119	1.9	9.1	9.9
子牛・育成牛販売収入	4,753,100	11.0	7.7	8.3
支払利息	137,173	0.3	0.4	0.6
販売・管理費	6,308,176	14.5	15.6	15.2
総 額	53,951,620	124.4	124.2	123.7



あなたの農場では、生乳1kgを生産するのに 124.4 円の費用がかかっています。

このうち、購入飼料費は 38.9 円です。

この牛乳を、1kg 103.9 円で販売すれば、

したがって、牛乳1kgあたり -20.5 円の利益が得られます。

4. 所得

項目	金額	管内平均	全体平均
生乳販売収入 (補給金含む)	45,038,341	1,072,241	1,044,519
育成牛・初生牛販売収入	4,753,100	113,169	77,502
その他収入	5,216,445	81,548	73,769
売上高計	55,007,886	1,267,958	1,195,790
当期生産費用	53,075,490	1,263,702	1,189,313
売上総利益	140,955	3,356	-61,683
売上総利益率	66.50%	1.584	-30.102
当期純利益	5,562,377	3,356	-24,061
純利益率	10.5	10.5	8.0
所得	11,298,363	95,333	104,411
所得率	10.5	10.5	9.1

あなたの農場の経営がベスト! 当期純利益は 5,562,377 円です。

あなたの家の情報: 5,562,377 円です。

この所得は、必要経費計上・償還金・貯蓄・他の投資に充てることができます。